

Daten auswerten, visualisieren und integrieren mit „Pump“



GEDYS IntraWare 7

Modul Pump

**Steigern Sie Produktivität und
Transparenz in Ihrem Unternehmen**

GEDYS IntraWare 7 Pump

Datenintegration

- Pump verbindet Ihr Lotus Domino System mit externen Datenbeständen und Anwendungen.

Auswerten und Reporten

- Mit Pump versorgen Sie Ihre Mitarbeiter mit Auswertungen und Kennzahlen.

Analysieren und Visualisieren

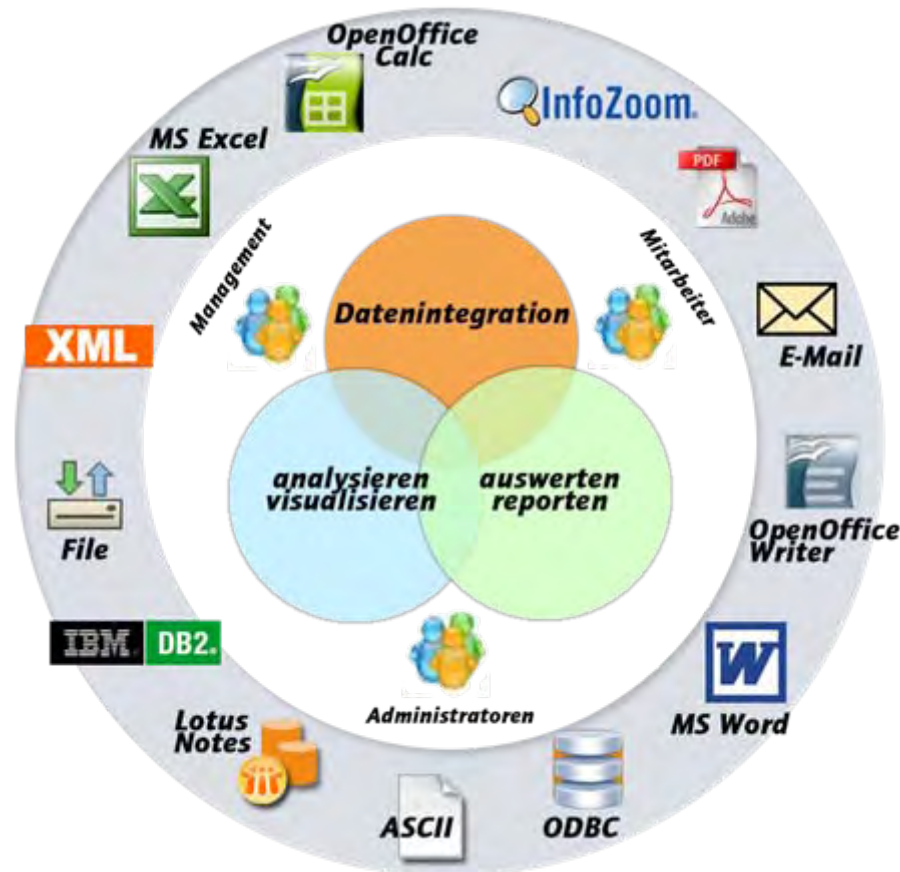
- Mit der Connector-Technologie sind Sie in der Lage, externe Werkzeuge zur Analyse Ihrer Daten anzubinden.

Highlights

- Connectoren können beliebig miteinander kombiniert werden
- Ansprechen beliebig vieler Connectoren in einem Lauf
- Einfache Konfiguration durch Feldlisten / @Formel / LotusScript
- Programmlogik während der Verarbeitung
- Alle Lotus Notes / Domino Plattformen (iSeries – DB2 Integration)
- Integration in eigne Anwendungen als Blackbox
- Portal für Endanwender für Auswertungen und Im-/Export
- Intelligentes updaten von Notes Dokumenten
- Automatisches versenden fertiger Auswertungen mit Daten aus beliebigen Systemen

Aktuelle Connectoren

- Lotus Notes
- ASCII
- ODBC
- XML
- InfoZoom
- Microsoft Excel
- Microsoft Word



- OpenOffice Calc
- OpenOffice Write
- File
- E-Mail
- PDF

NEU: DB/2

- Direkter schneller Zugriff auf DB/2 Tabellen
- Verarbeitung von Dateianhängen in der DB/2
- Lauffähig auf allen Notes-Plattformen (Windows / Linux / iSeries)
- Unterstützung von Codepages
- Unterstützung eines abschließenden SQL-Statements
- Verwendbar mit beliebig anderen Connectoren

Input DB2

Allgemein Connection **Definitionen** Spaltenfelder

Max. Datensätze: 0

Zugriff: Seriell Nach Schlüssel

DB2-Feld (Schlüssel): ! -#NoValue#

SQL-Anweisung: SELECT * FROM ADMINISTRATOR.A1_TUTORIALBASIC109 WHERE EMPNO = '\$\$MyVariable1\$\$' AND WORKDEPT = '\$\$MyVariable2\$\$'

Feldersetzungsliste: MyVariable1|EmployeeID
MyVariable2|CompanyName

Anhang verarbeiten: Ja Nein

NEU: Report

- Reportgenerator für Lotus Notes und andere Datenquellen
- Reports, Listen, Diagramme, Formulare u.v.m.
- Grafisch anspruchsvolle Reports
- Designer für eigene Report enthalten
- Report als Vorschau, PDF, HTML, JPEG, TIFF oder RTF
- Mit beliebigen Connectoren kombinierbar
- Reports aus mehreren Quellen erzeugen

Output Report

Allgemein Connection **Definitionen** Spalten/Felder

[Report Designer öffnen](#)

Ausgabemedium:

Exportdatei öffnen: Ja Nein

Variablen:

Sortierung: Aufsteigend Absteigend Keine

Sortierkriterium:

Vorlage:

Sende E-Mail: Ja Nein

Output Report

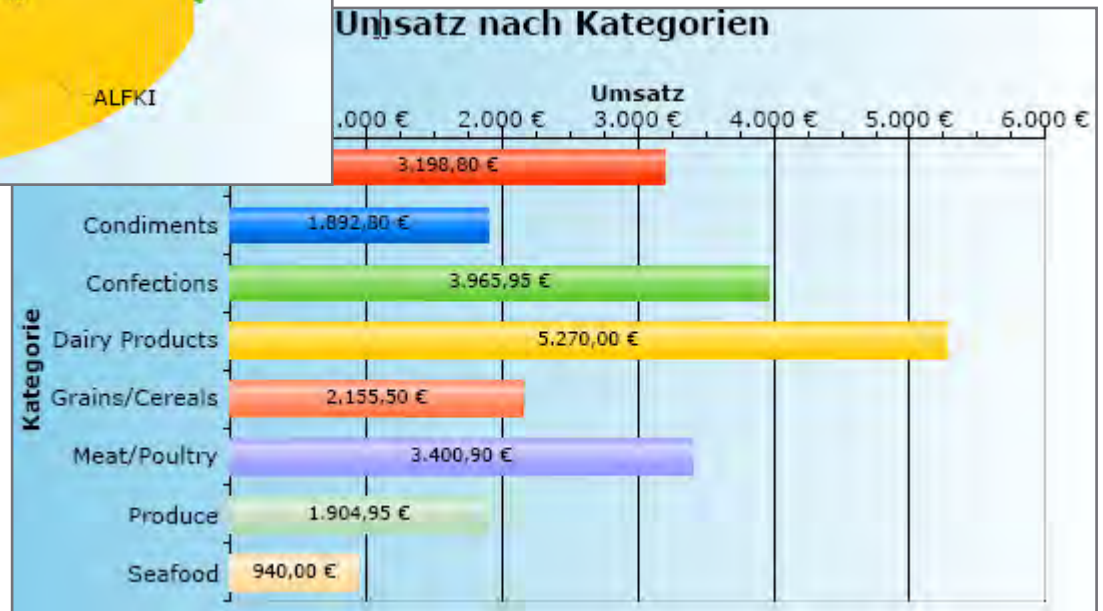
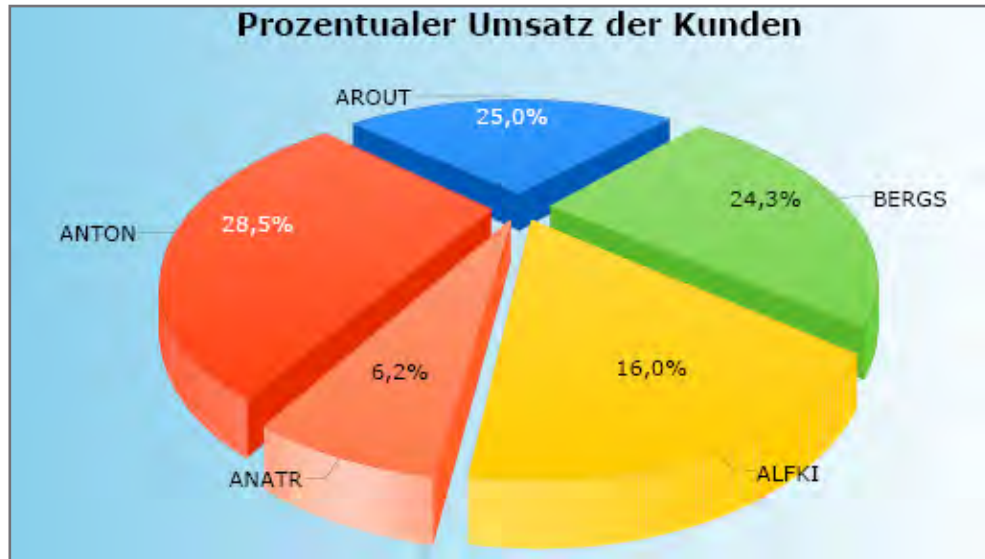
Allgemein Connection Definitionen **Spalten/Felder**

[Alle Felder](#)

Tabelle (Spalten/Felder):
 Company:Contact.Company
 ZIPCode:Contact.ZIP
 City:Contact.City
 Address1:Contact.Address1
 Address2:Contact.Address2
 Country:Contact.Country
 LastName:Contact.LastName
 FirstName:Contact.FirstName
 MainPhone:Contact.Telephone
 EMailAddress:Contact.EMailAddress
 fdSalutoryAddress:Contact.Salutation
 fdDepartmentOpen:Contact.Department

Report Connector: Beispiel

Modul Pump



Report Connector: Beispiel

Modul Pump

Pos	KundenNr	Bestelldatum	Versanddatum	Gewicht	BestellNr	
1	ALFKI	25.09.2007	03.10.2007	29,46	10.643	
	Pos	BestellNr	ArtikelNr	Anzahl	Produktname	Preis
	1	10.643	28	15	Rössle Sauerkraut	45,60 €
	2	10.643	39	21	Chartreuse verte	18,00 €
	3	10.643	46	2	Spegesild	12,00 €
						75,60 €
2	ALFKI	03.11.2007	13.11.2007	61,02	10.692	
	Pos	BestellNr	ArtikelNr	Anzahl	Produktname	Preis
	1	10.692	63	20	Vegie-spread	43,90 €
						43,90 €
3	ALFKI	13.11.2007	21.11.2007	23,94	10.702	
	Pos	BestellNr	ArtikelNr	Anzahl	Produktname	Preis
	1	10.702	3	6	Aniseed Syrup	10,00 €
	2	10.702	76	15	Lakkalikööri	18,00 €
						28,00 €
4	ALFKI	15.02.2008	21.02.2008	69,53	10.835	
	Pos	BestellNr	ArtikelNr	Anzahl	Produktname	Preis
	1	10.835	59	15	Raclette Courdavault	55,00 €
	2	10.835	77	2	Original Frankfurter grüne Soße	13,00 €
						68,00 €
5	ALFKI	15.04.2008	23.04.2008	40,42	10.952	
	Pos	BestellNr	ArtikelNr	Anzahl	Produktname	Preis
	1	10.952	6	16	Grandma's Boysenberry Spread	25,00 €
	2	10.952	28	2	Rössle Sauerkraut	45,60 €
						70,60 €
						224,37 kg 286,10 €

NEU: SAP

- Direkter und schneller Zugriff auf SAP
- Ansprechen von RFCs und BAPIs
- Unterstützung von Import / Export / Tabellen Parameter
- Verwendbar mit beliebig anderen Connectoren

Connection SAP

Allgemein | **Connection**

Hostname: ! NB003

Systemnummer: ! 00

Client: ! 000

UserID: ! BCUSER

Passwort: ! *****

Sprache: ! DE

[SAP-Verbindung prüfen](#)

Input SAP

Allgemein | **Connection** | **Definitionen** | **Spalten/Felder**

Max. Datensätze: 0

Zugriff: Seriell Nach Schlüssel Dynamisch

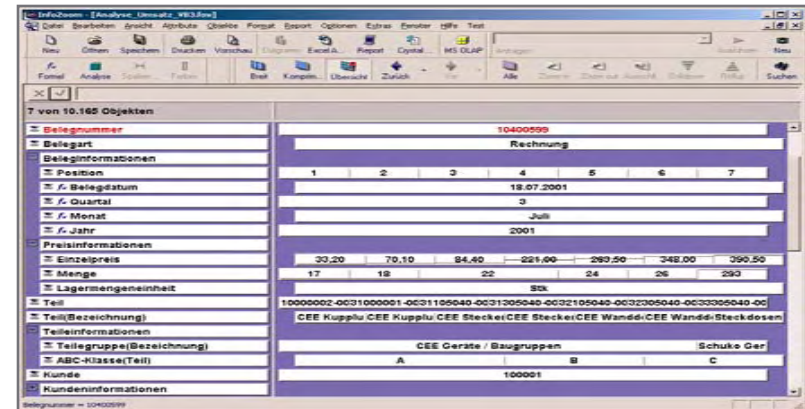
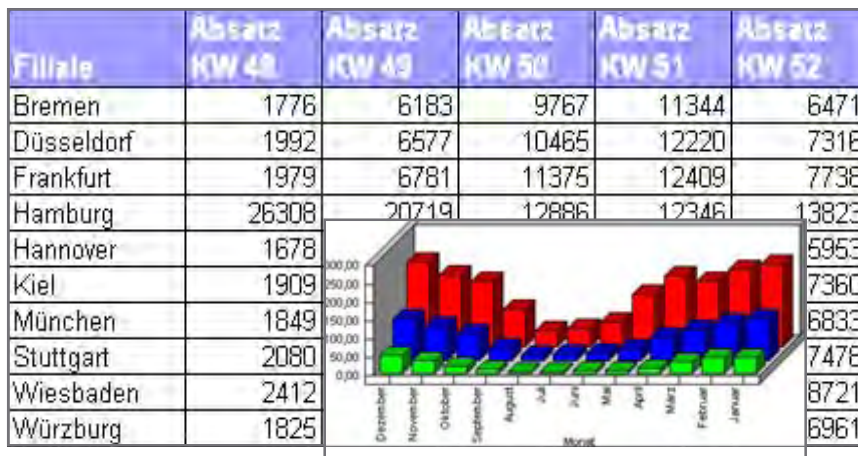
RFC Baustein: ! RFC_FUNCTION_SEARCH

Tabelle: ! [Tabelle auswählen](#)
FUNCTIONS

SAP Parameterliste: [Tabelle auswählen](#)
*|FUNCNAME|Import

Vorstellung der Bereiche

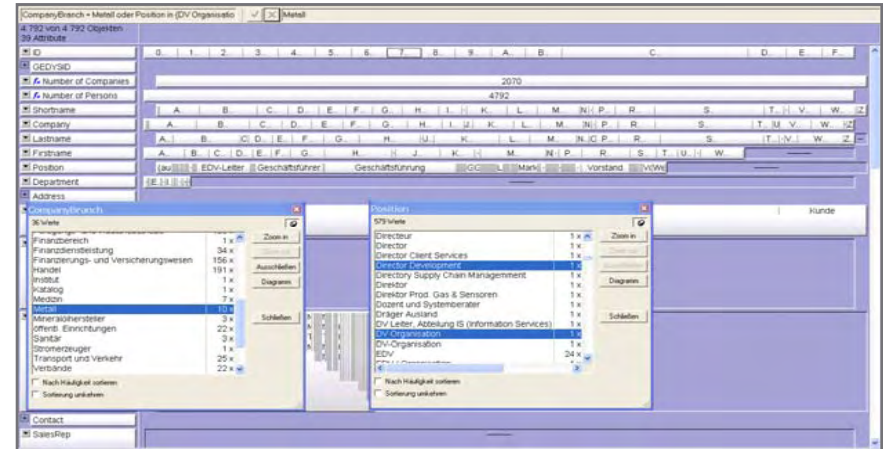
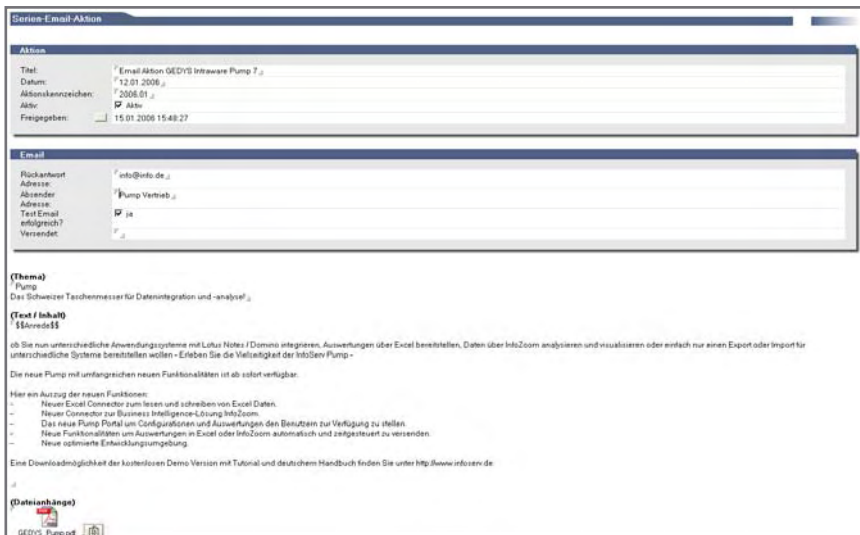
- Erstellen von Excel-Auswertungen
- Verwendung von Templates
- Daten aus unterschiedlichen Quellen integrieren
- Automatisches versenden der Excel Datei als E-Mail
- Zeitgesteuert als Hintergrund-Job



- Daten analysieren und visualisieren
- Daten aus unterschiedlichen Quellen gemeinsam darstellen
- Schnell finden
- Ad hoc analysieren
- flexibel reporten
- Ergebnisse in Datenquelle zurückschreiben

Vorstellung der Bereiche

- Personalisierte Serien E-Mail
- Beliebige Datenquellen (Notes und Nicht-Notes) integrierbar
- Zeitgesteuert als Hintergrund-Job verwendbar

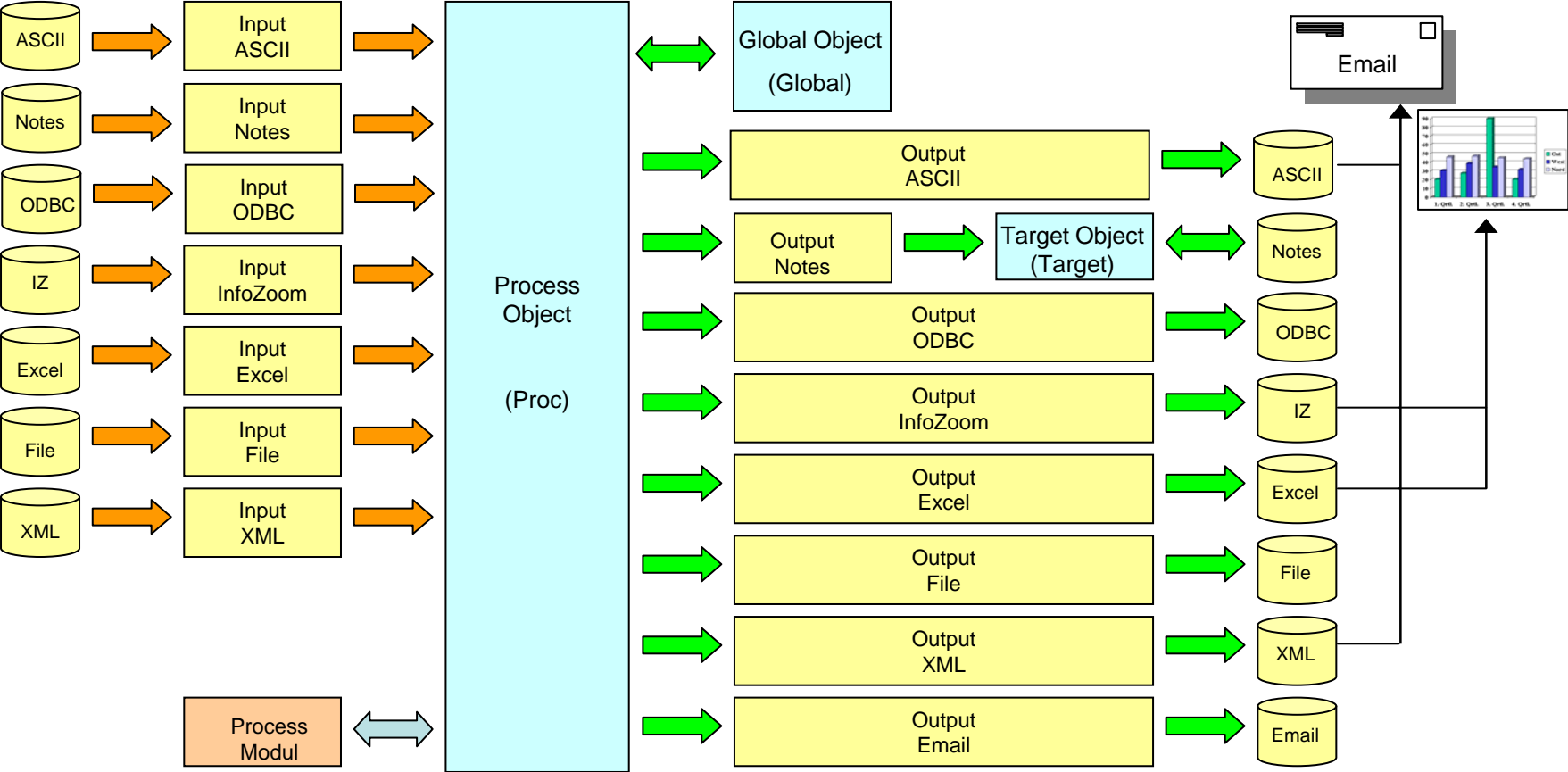


- Marketingkampagnen
- Selektionen von Adressen nach unterschiedlichen Kriterien
- Zusammenführen der Kriterien aus unterschiedlichen Quellen
- Verwendung der Selektion aus Lotus Notes

Flexibel und zukunftsorientiert

Modul Pump

Configuration



Zusammenfassung

- Universelles Werkzeug für Integration / Auswertung / Visualisierung
- Flexibel und schnell
- Connector Technologie
- Applikationsunabhängig
- Für Entwickler / Administratoren / Anwender
- Mittelstandorientiertes Preismodell

Umfassendes Lösungsportfolio zu CRM 360°

